

DÜZCE İLİ BEYKÖY İLÇESİ BEYKÖY BÜYÜKAÇMA KÖYÜ

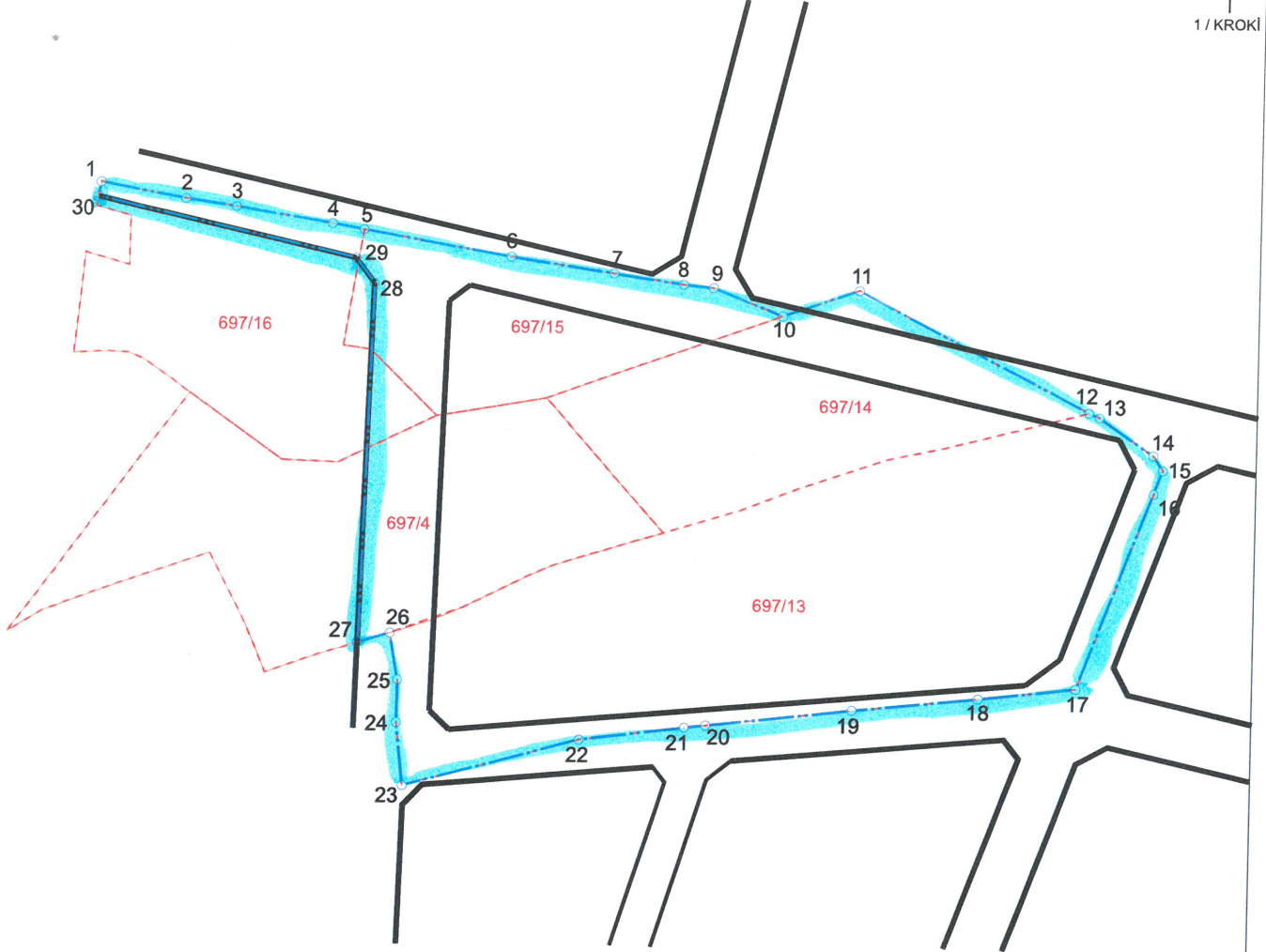
DÜZENLEME SINIR KROKİSİ



BEYKÖY  
BELEDİYE  
BAŞKANLIĞI



1 / KROKİ



KOORDİNE ÖZET ÇİZELGESİ

Nokta No	Y	X
1	600708.590	4518081.840
2	600725.470	4518078.780
3	600735.540	4518077.300
4	600754.600	4518074.170
5	600760.960	4518073.060
6	600790.210	4518067.970
7	600810.770	4518064.870
8	600824.520	4518062.790
9	600830.470	4518062.200
10	600844.210	4518056.770
11	600859.350	4518061.990
12	600905.310	4518038.270
13	600907.440	4518037.350
14	600918.120	4518029.970
15	600920.100	4518027.030
16	600918.350	4518022.360
17	600903.800	4517983.540
18	600884.540	4517981.370
19	600859.540	4517978.790
20	600830.670	4517975.540
21	600826.420	4517975.060
22	600805.700	4517972.470
23	600770.760	4517963.010
24	600769.350	4517975.530
25	600769.440	4517984.010
26	600767.760	4517993.270
27	600761.217	4517991.258
28	600763.172	4518062.480
29	600759.380	4518067.361
30	600708.119	4518078.946

ELİPSOİD : GRS80  
DATUM : ITRF96  
BAŞLANGIÇ EPOKU : 2005.00  
PROJEKSİYON : UTM (3)

	DÜZENLEME SINIRI
	İMAR ADASI
	PARSEL SINIRI

DÜZCE KADASTRO MÜDÜRLÜĞÜ

UYGUNDUR	
BELEDİYE / ÖZEL İDARE	
KONTROL EDEN	
ADI SOYADI	
Tarih	Hasan SEÇKİN Bevköy Belediyesi Planlama Mühendisi
İmza	